

INSTRUKCJA OBSŁUGI PROGRAMU

DATECS LOGO SOFTWARE

v 1.1.0
Maj 2019

DATECS-POLSKA Sp. z o. o.

ul. Drukarska 1
05-090 Raszyn-Jaworowa

tel./fax: /22/ 868-10-51; /22/ 868-10-52
www.datecs.pl; e-mail: datecs@datecs.pl

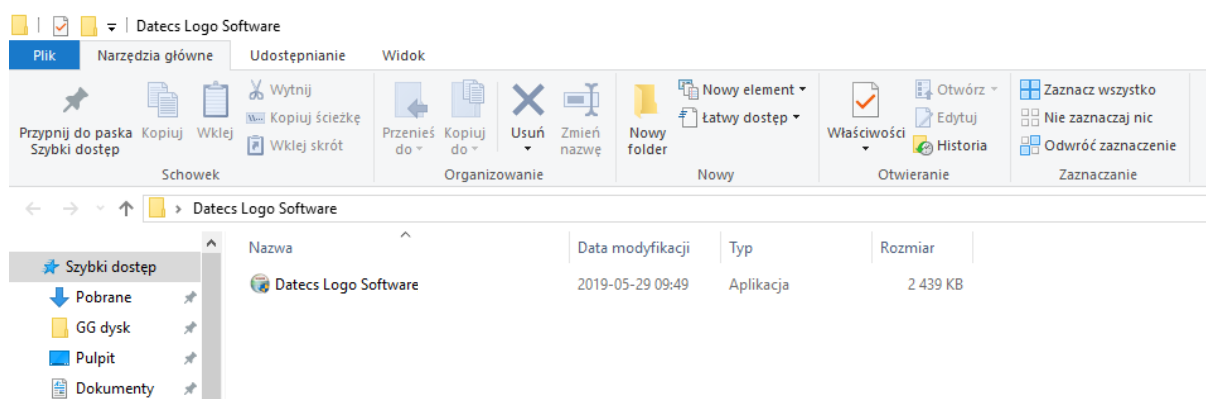
NIP: 522-26-06-355
Regon: 017289705

1. Wstęp

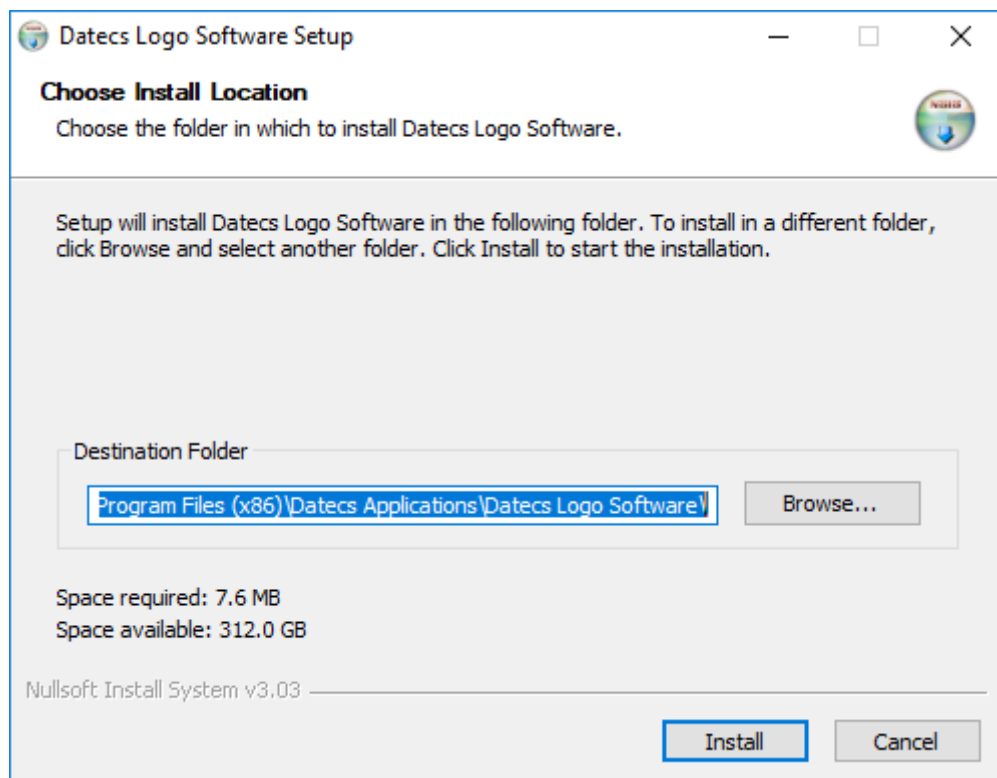
Program DATECS LOGO SOFTWARE służy do odczytu/programowania nagłówka, stopki oraz programowania logo w kasach DATECS w wersji online: WP-50, WP-25, WP-500.

2. Instalacja i uruchomienie

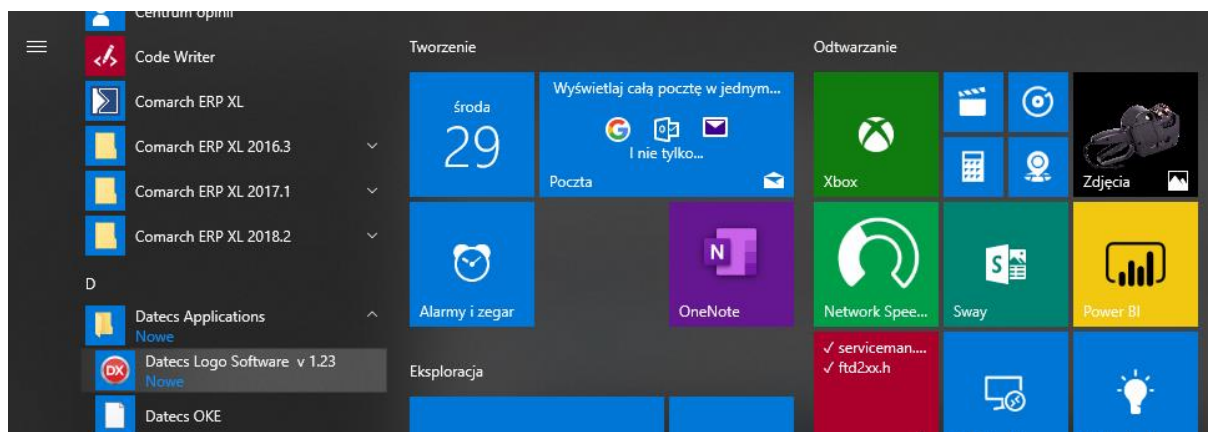
Program DATECS Logo Software należy najpierw zainstalować na dysku komputera. Dokonujemy tego poprzez dwukrotne kliknięcie lewym klawiszem myszy na ikonie aplikacji Datecs Logo Software.exe.



Proces instalacji odbywa się automatycznie.





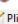
Po zainstalowaniu, program znajduje się w MENU Windows, w katalogu *Datcats Applications*







3. Obsługa programu

Po uruchomieniu aplikacji wyświetli się okno główne programu.


Datcats Logo Software v 1.23
_ □ ×

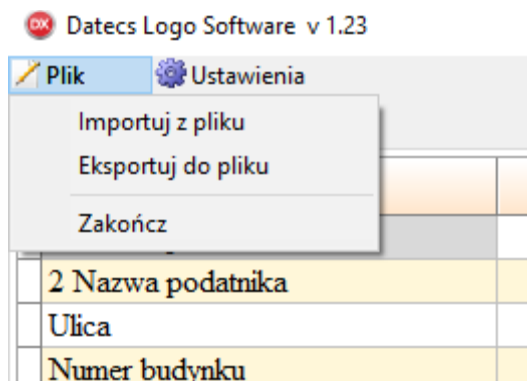


 Nagłówek i Stopka Logo

Linia nagłówka	Tekst	Pozostało znaków
1 Nazwa podatnika		42
2 Nazwa podatnika		42
Ulica		70
Numer budynku		15
Numer lokalu		15
Miejscowość		42
Kod pocztowy		6
Poczta		42
Inne 1		42
Inne 2		42
Inne 3		42
Inne 4		42

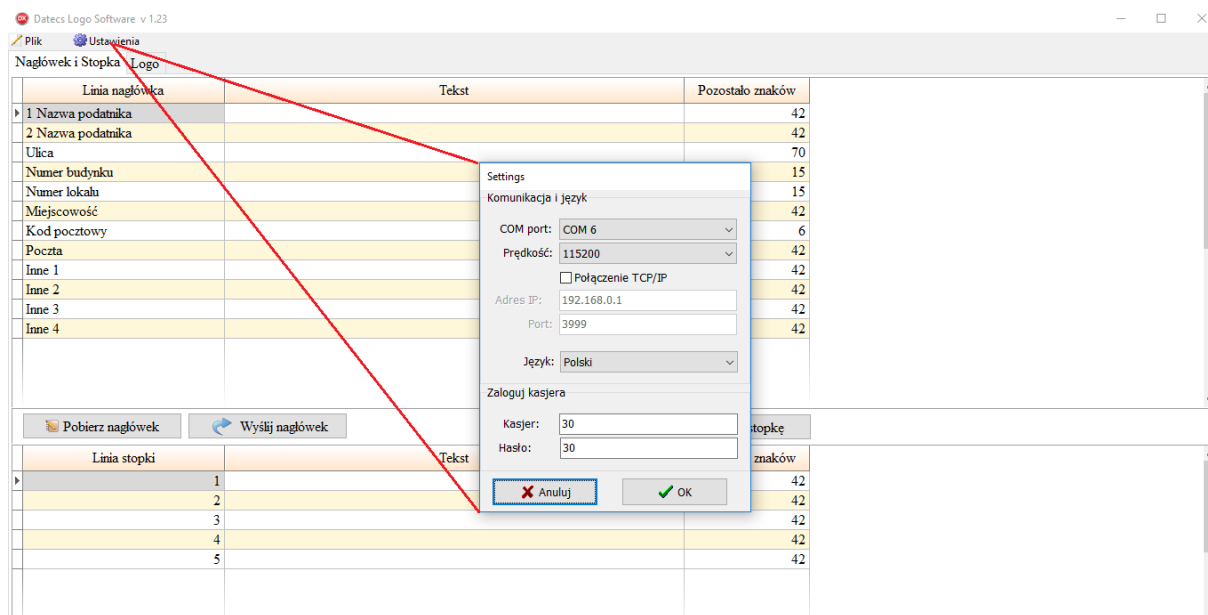
 Pobierz nagłówek
  Wyślij nagłówek
  Pobierz stopkę
  Wyślij stopkę

Linia stopki	Tekst	Pozostało znaków
1		42
2		42
3		42
4		42
5		42

Menu *Plik* umożliwia zapis do pliku lub odczyt z pliku programowanych danych. Z tego poziomu możliwe jest również zakończenie działania programu.

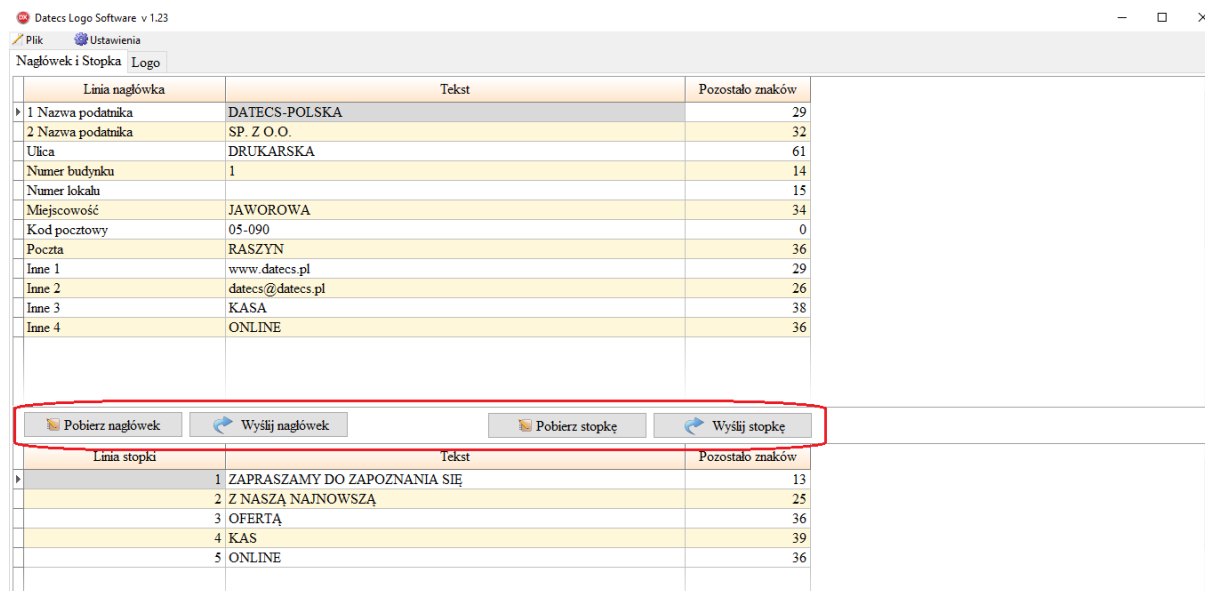


W menu *Ustawienia* należy skonfigurować sposób komunikacji z kasą. Kasę z programem można skomunikować poprzez port COM lub TCP/IP. W oknie *Zaloguj kasjera* należy podać numer oraz hasło użytkownika dokonującego zmian na kasie.



- Nagłówek i Stopka

Zakładka *Nagłówek i Stopka* służy do edycji danych związanych z nagłówkiem oraz stopką paragonu. Za pomocą klawiszy możliwe jest zaprogramowanie w kasie lub pobranie z kasy nagłówka oraz stopki. Zarówno linie nagłówka jak i stopki zostaną w kasie automatycznie wycentrowane.



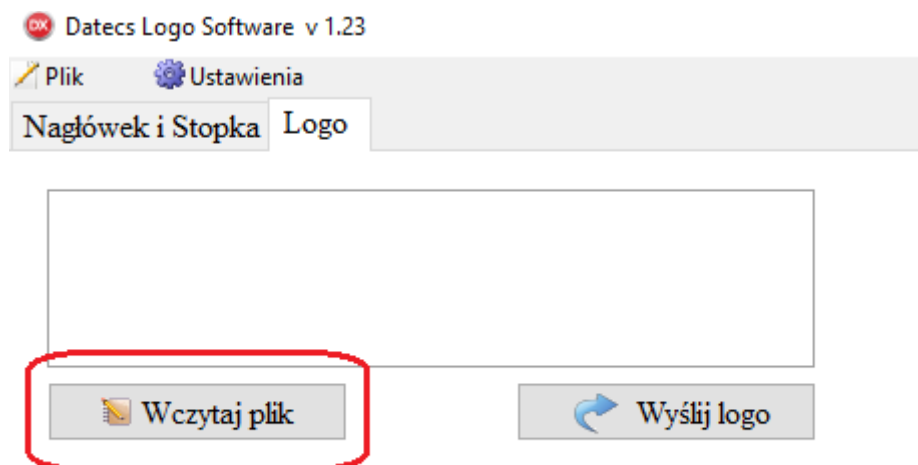
Linia nagłówka	Tekst	Pozostało znaków
1 Nazwa podatnika	DATECS-POLSKA	29
2 Nazwa podatnika	SP. Z O.O.	32
Ulica	DRUKARSKA	61
Numer budynku	1	14
Numer lokalu		15
Miejscowość	JAWOROWA	34
Kod pocztowy	05-090	0
Pocztą	RASZYN	36
Inne 1	www.datecs.pl	29
Inne 2	datecs@datecs.pl	26
Inne 3	KASA	38
Inne 4	ONLINE	36

Linia stopki	Tekst	Pozostało znaków
1	ZAPRASZAMY DO ZAPOZNANIA SIĘ	13
2	Z NASZĄ NAJNOWSZĄ	25
3	OFERTĄ	36
4	KAS	39
5	ONLINE	36

Zarówno linie nagłówka jak i stopki zostaną w kasie automatycznie wycentrowane.

- Logo

Zakładka *Logo* służy do programowania loga na paragonie. Najpierw, za pomocą klawisza *Wczytaj plik* należy otworzyć wcześniej stworzone logo.



Klawisz *Wyślij logo* służy do zaprogramowania loga w kasie. Maksymalny wielkość grafiki to 384 x 90 pixeli, rozmiar 40KB.